

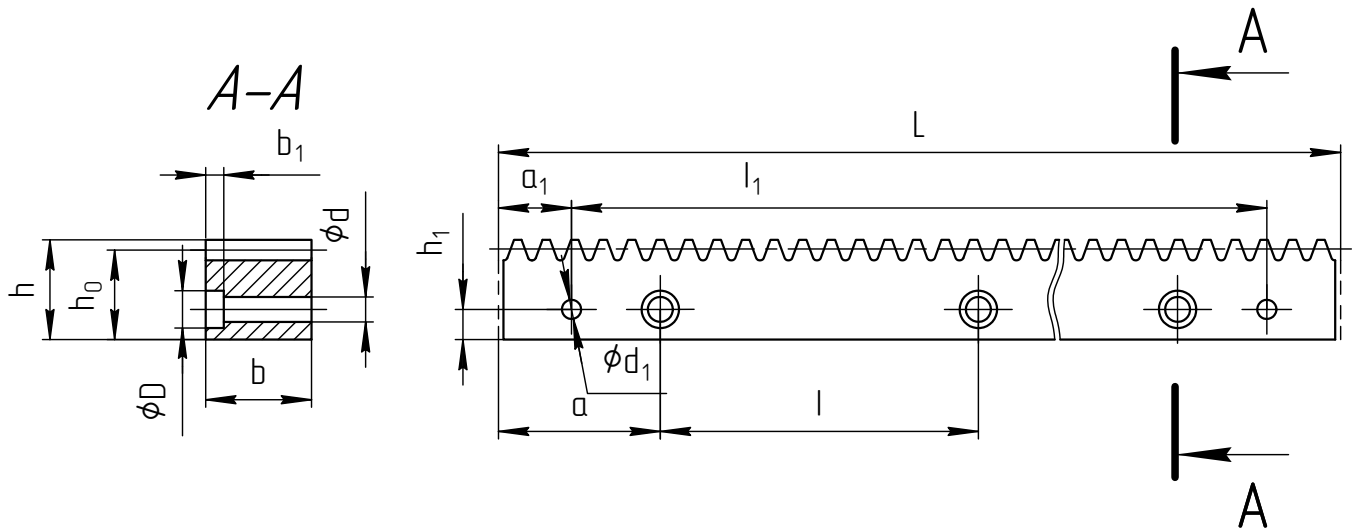
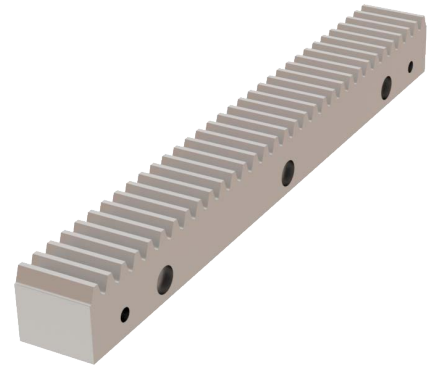
## Зубчатые рейки серии MS

**Материал:** C45

**Зубья:** угол зацепления  $\alpha = 20^\circ$   
Прямые зубья

**Твердость:** 48...52HRC

**Класс точности :** 6



Наименование	P	Модуль	L	z	b	h	h0	a	l	h1	d	D	b1	a1	l1	d1	m(кг)
MS15L1000	4,712	1,5	999,03	212	19	19	17,5	62,44	124,88	8	7	11	7	29	341	5,7	*
MS20L1000	6,283	2	1005,31	160	24	24	22	62,83	125,66	8	7	11	7	31,3	942,7	5,7	*
MS30L1000	9,425	3	1017,88	108	29	29	26	63,62	127,23	9	10	15	9	34,4	949,1	7,7	*
MS40L1000	12,57	4	1005,31	80	39	39	35	62,83	125,66	12	10	15	9	37,5	930,3	7,7	*

Примечание:

Другая длина доступна по запросу.

Каталог и техническое описание могут быть изменены без уведомления.

\*Информация уточняется.