

SPIELARME POSITIONIER- UND DREHANTRIEBE

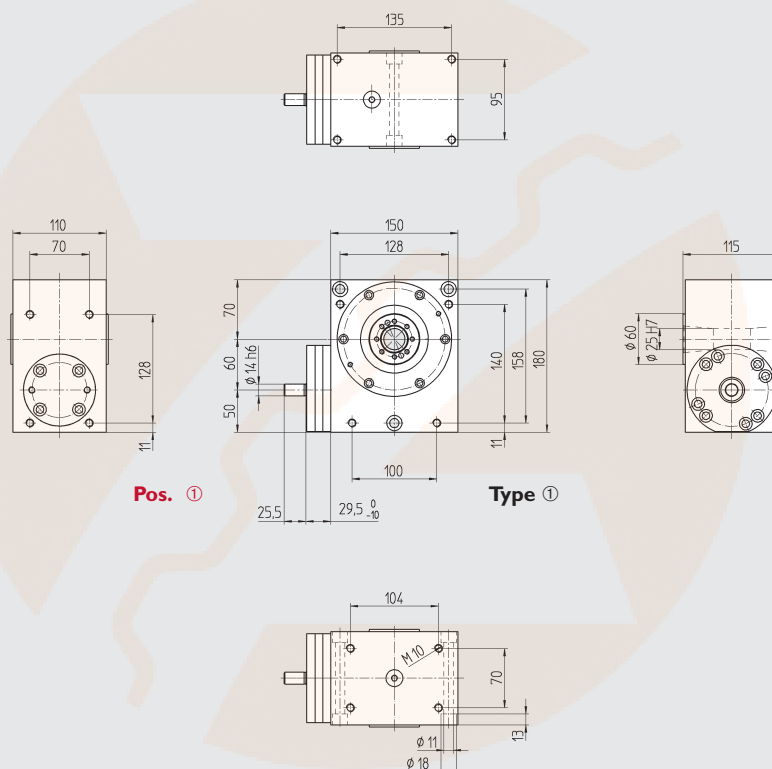
ÉLÉMENTS DE POSITIONNEMENT ET DE ROTATION À JEU LOW BACKLASH POSITIONING AND DRIVE UNITS

Spielarme Duplex-Getriebe

Réducteur à jeu réduits

Low backlash worm gears

a = 60 mm



Pos. ①

Type ①

Pos. ②

Type ②

Pos. ③

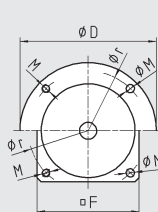
Pos. ① Getriebe / Réducteur / Worm gear unit

Type ①	Type ②	Ratio i	Inertia J _{red} (10 ⁻⁶ kg m ²)	m (kg)
306 000	306 010	30 : 1	27.6	20
		60 : 1	25.7	

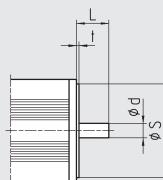
Auf Wunsch, Gehäuse in Alu
Cartier en alu sur demande
Housing in alu on request

Pos. ② Flansch / Bride / Flange

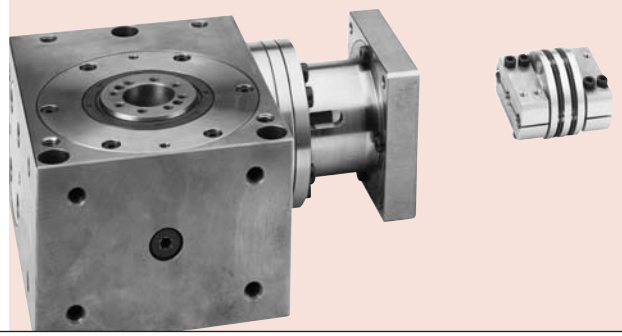
Angaben für Flansch
und Kupplung
Spécification pour la bride de
sortie et l'accouplement
Specification for flange
and coupling



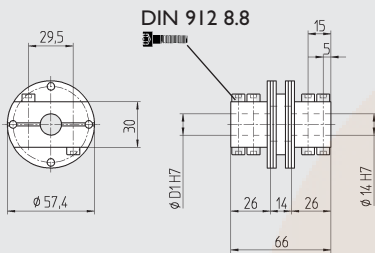
Motor



d :	<input type="text"/>	[mm]	ØM :	<input type="text"/>	[mm]
L :	<input type="text"/>	[mm]	M :	alternativ <input type="text"/>	[mm]
S :	<input type="text"/>	[mm]	t :	<input type="text"/>	[mm]
r :	<input type="text"/>	[mm]			
□ F :	<input type="text"/>	[mm]			
○ D :	alternativ <input type="text"/>	[mm]			



Pos. ③ Drehsteife Kupplung / Accouplement sans torsion / Torsionally stiff shaft coupling

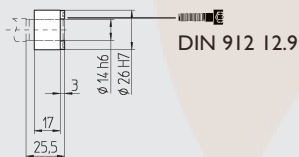


Part No.	Inertia			Screw	M _A (Nm)	m (kg)
	D _I	J (10 ⁻⁶ kg m ²)	T _{I max} (Nm)			
346 614	14	117	19	M5x25	6.1	0.32
346 616	16	117	19	M5x25		
346 619	19	116	19	M5x25		

T_{I max}: maximal übertragbares Moment der Kupplung / Couple max. de l'accouplement / Maximum torque of coupling

M_A: Anziehdrehmoment / Couple de serrage / Tightening torque

Pos. ④ Spannsätze für Antriebswelle / Bagues de blocage pour l'arbre d'entrée / Tension sets for input shaft



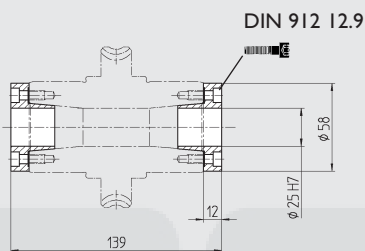
Part No.	Inertia			Screw	M _A (Nm)	m (kg)
	F _A (kN)	J (10 ⁻⁶ kg m ²)	T _{I max} (Nm)			
352 614	5	5.5	32	M3x16	2.1	0.05

T_{I max}: maximal übertragbares Moment der Kupplung / Couple max. de l'accouplement / Maximum torque of coupling

M_A: Anziehdrehmoment / Couple de serrage / Tightening torque

F_A: Zulässige Axialkraft / Force axiale admissibles / Permissible axial force

Pos. ⑤ Spannsätze für Hohlwelle / Bagues de blocage pour l'arbre creux de sortie / Tension sets for output shaft



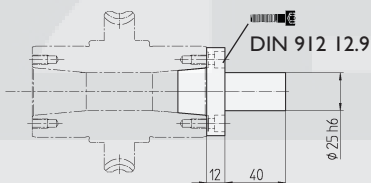
Part No.	Pos.	Inertia			Screw	M _A (Nm)	m (kg)
		F _A (kN)	J (10 ⁻⁵ kg m ²)	T _{I max} (Nm)			
365 825	⑤	20	10	250	M6x12	15	0.20
372 540	⑥	20	12.5	100	M6x12	15	0.47

T_{I max}: maximal übertragbares Moment der Kupplung / Couple max. de l'accouplement / Maximum torque of coupling

M_A: Anziehdrehmoment / Couple de serrage / Tightening torque

F_A: Zulässige Axialkraft / Force axiale admissibles / Permissible axial force

Pos. ⑥ Abtriebszapfen / Arbre de sortie Output shaft



Für 2 Spannsätze Verdopplung der Werte / En cas de deux bagues les valeurs se multiplient par deux
In case of two sets the values can be doubled

Bestellbeispiel

Pos. ① NHS 060:

306 010	i:	30:1
346 619		
—		

Exemple de commande

Pos. ⑤

365 825
—

Ordering example