

# SPIELARME POSITIONIER- UND DREHANTRIEBE

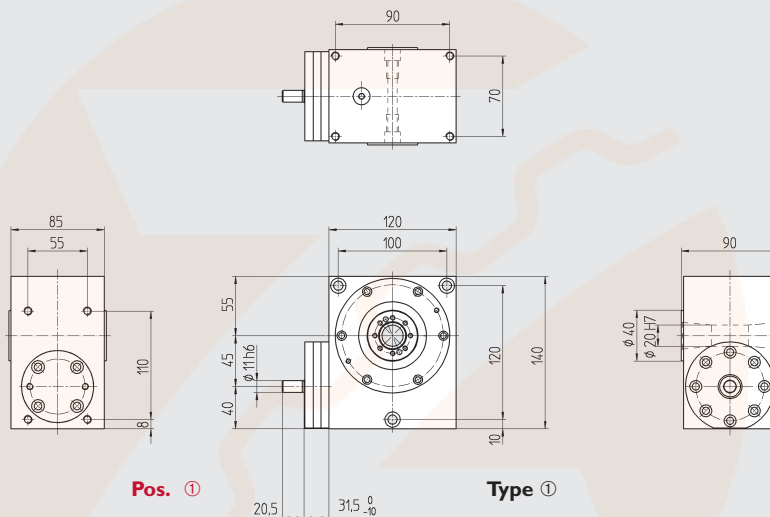
## ÉLÉMENTS DE POSITIONNEMENT ET DE ROTATION À JEU LOW BACKLASH POSITIONING AND DRIVE UNITS

Spielarme Duplex-Getriebe

Réducteur à jeu réduits

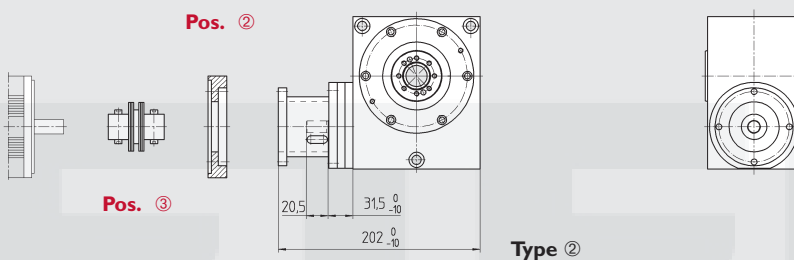
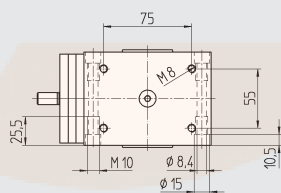
Low backlash worm gears

**a = 45 mm**



Pos. ①

Type ①



Pos. ②

Type ②

Pos. ① Getriebe / Réducteur / Worm gear unit

Type ①

Type ②

304 500

304 510

Ratio

Inertia

i

$J_{red}$  ( $10^{-6}$  kg m<sup>2</sup>)

m (kg)

30 : 1

12.6

9.5

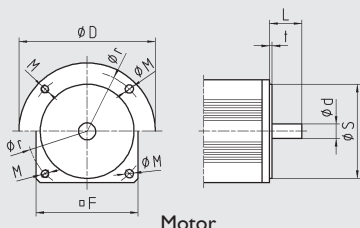
60 : 1

12.3

Auf Wunsch, Gehäuse in Alu  
Cartier en alu sur demande  
Housing in alu on request

Pos. ② Flansch / Bride / Flange

Angaben für Flansch  
und Kupplung  
Spécification pour la bride de  
sortie et l'accouplement  
Specification for flange  
and coupling



Motor

d :  [mm]

$\phi M$  :  [mm]

L :  [mm]

M : alternativ  [mm]

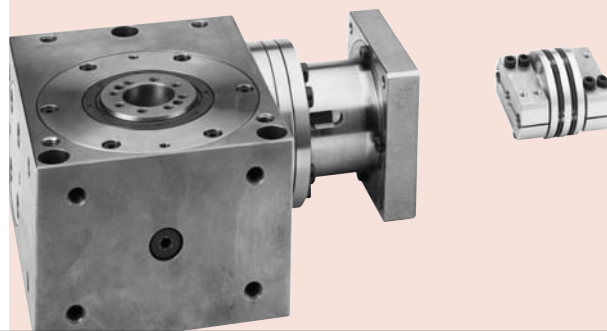
S :  [mm]

t :  [mm]

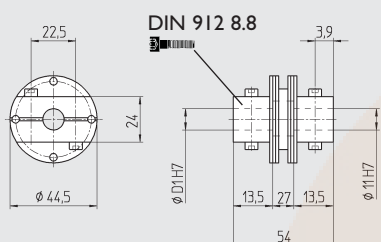
r :  [mm]

F :  [mm]

D : alternativ  [mm]



**Pos. ③ Drehsteife Kupplung / Accouplement sans torsion / Torsionally stiff shaft coupling**

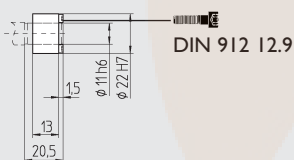


Part No.	D <sub>I</sub>	Inertia		Screw	M <sub>A</sub> (Nm)	m (kg)
		J (10 <sup>-6</sup> kg m <sup>2</sup> )	T <sub>I max</sub> (Nm)			
345 409	9	42.7	3.7	M4x20	3.07	0.18
345 411	11	42.7	4.6	M4x20		
345 414	14	42.5	4.6	M4x20		

T<sub>I max</sub>: maximal übertragbares Moment der Kupplung / Couple max. de l'accouplement / Maximum torque of coupling

M<sub>A</sub>: Anziehdrehmoment / Couple de serrage / Tightening torque

**Pos. ④ Spannsätze für Antriebswelle / Bagues de blocage pour l'arbre d'entrée / Tension sets for input shaft**



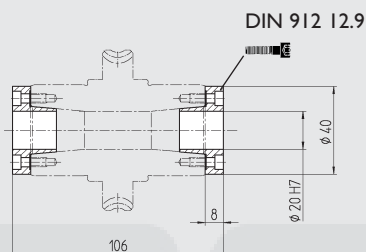
Part No.	F <sub>A</sub> (kN)	Inertia		Screw	M <sub>A</sub> (Nm)	m (kg)
		J (10 <sup>-6</sup> kg m <sup>2</sup> )	T <sub>I max</sub> (Nm)			
352 211	3	2.2	15	M2.5x12	1.2	0.03

T<sub>I max</sub>: maximal übertragbares Moment der Kupplung / Couple max. de l'accouplement / Maximum torque of coupling

M<sub>A</sub>: Anziehdrehmoment / Couple de serrage / Tightening torque

F<sub>A</sub>: Zulässige Axialkraft / Force axiale admissibles / Permissible axial force

**Pos. ⑤ Spannsätze für Hohlwelle / Bagues de blocage pour l'arbre creux de sortie / Tension sets for output shaft**



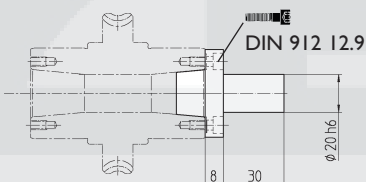
Part No.	Pos.	F <sub>A</sub> (kN)	Inertia		Screw	M <sub>A</sub> (Nm)	m (kg)
			J (10 <sup>-6</sup> kg m <sup>2</sup> )	T <sub>I max</sub> (Nm)			
364 020	⑤	15	14.7	150	M4x10	5.4	0.06
373 020	⑥	15	21.3	55	M4x10	5.4	0.19

T<sub>I max</sub>: maximal übertragbares Moment der Kupplung / Couple max. de l'accouplement / Maximum torque of coupling

M<sub>A</sub>: Anziehdrehmoment / Couple de serrage / Tightening torque

F<sub>A</sub>: Zulässige Axialkraft / Force axiale admissibles / Permissible axial force

**Pos. ⑥ Abtriebszapfen / Arbre de sortie Output shaft**



Für 2 Spannsätze Verdopplung der Werte / En cas de deux bagues les valeurs se multiplient par deux  
In case of two sets the values can be doubled

**Bestellbeispiel**

Pos. ① NHS 045:  i:   
 Pos. ③   
 Pos. ④

**Exemple de commande**

Pos. ⑤   
 Pos. ⑥

**Ordering example**