

SPIELARME POSITIONIER- UND DREHANTRIEBE

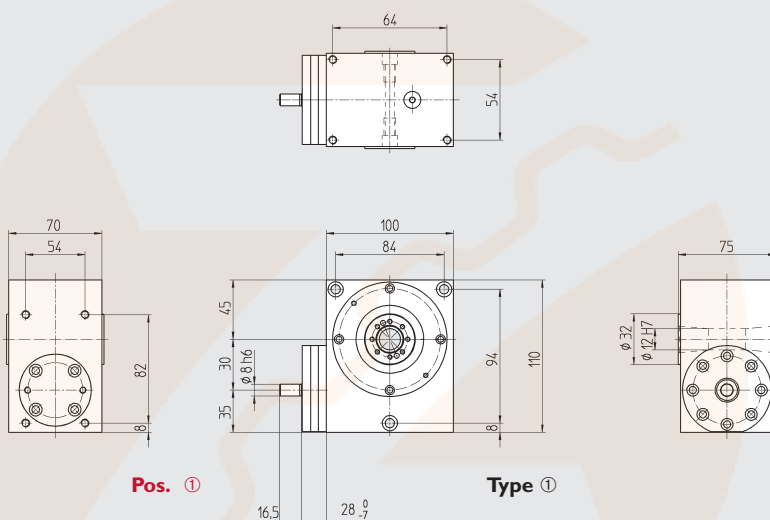
ÉLÉMENTS DE POSITIONNEMENT ET DE ROTATION À JEU LOW BACKLASH POSITIONING AND DRIVE UNITS

Spielarme Duplex-Getriebe

Réducteur à jeu réduits

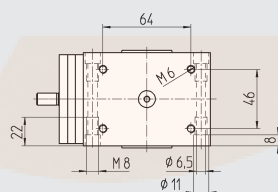
Low backlash worm gears

a = 30 mm



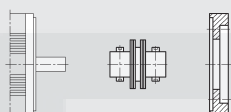
Pos. ①

Type ①



Pos. ②

Type ②



Pos. ③

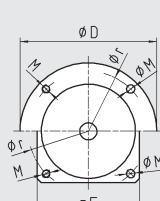
Pos. ① Getriebe / Réducteur / Worm gear unit

Type ①	Type ②	Ratio i	Inertia J _{red} (10 ⁻⁷ kg m ²)	m (kg)
303 000	303 010	30 : 1	34	5.2
		60 : 1	33	

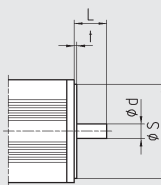
Auf Wunsch, Gehäuse in Alu
Cartier en alu sur demande
Housing in alu on request

Pos. ② Flansch / Bride / Flange

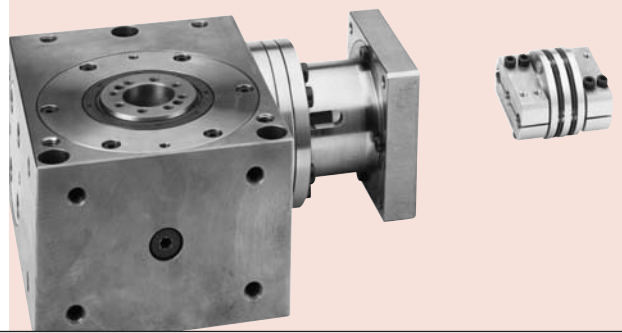
Angaben für Flansch
und Kupplung
Spécification pour la bride de
sortie et l'accouplement
Specification for flange
and coupling



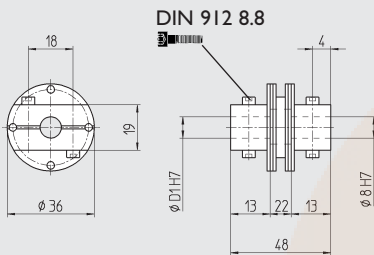
Motor



d : <input type="text"/> [mm]	ØM : <input type="text"/> [mm]
L : <input type="text"/> [mm]	M : alternativ <input type="text"/> [mm]
S : <input type="text"/> [mm]	t : <input type="text"/> [mm]
r : <input type="text"/> [mm]	
□ F : <input type="text"/> [mm]	
○ D : alternativ <input type="text"/> [mm]	



Pos. ③ Drehsteife Kupplung / Accouplement sans torsion / Torsionally stiff shaft coupling

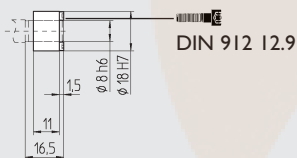


Part No.	D ₁	Inertia		Tightening torque	M _A (Nm)	m (kg)
		J (10 ⁻⁶ kg m ²)	T _{1max} (Nm)			
344 808	8	16.1	1.6	M3x16	1.35	0.1
344 809	9	16.1	1.6	M3x16		

T_{1max}: maximal übertragbares Moment der Kupplung / Couple max. de l'accouplement / Maximum torque of coupling

M_A: Anziehdrehmoment / Couple de serrage / Tightening torque

Pos. ④ Spannsätze für Antriebswelle / Bagues de blocage pour l'arbre d'entrée / Tension sets for input shaft



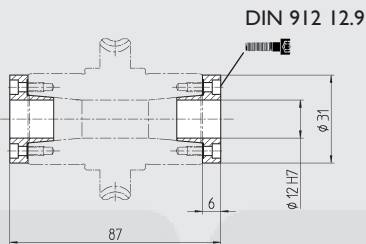
Part No.	F _A (kN)	Inertia		Tightening torque	M _A (Nm)	m (kg)
		J (10 ⁻⁷ kg m ²)	T _{1max} (Nm)			
351 808	2	8.5	8	M2.5x10	1.2	0.02

T_{1max}: maximal übertragbares Moment der Kupplung / Couple max. de l'accouplement / Maximum torque of coupling

M_A: Anziehdrehmoment / Couple de serrage / Tightening torque

F_A: Zulässige Axialkraft / Force axiale admissibles / Permissible axial force

Pos. ⑤ Spannsätze für Hohlwelle / Bagues de blocage pour l'arbre creux de sortie / Tension sets for output shaft



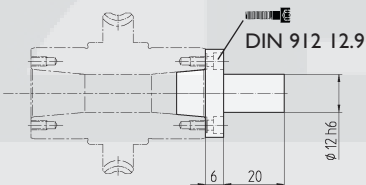
Part No.	Pos.	F _A (kN)	Inertia		Tightening torque	M _A (Nm)	m (kg)
			J (10 ⁻⁶ kg m ²)	T _{1max} (Nm)			
363 112	⑤	8	4.1	24	M3x8	2.4	0.03
372 012	⑥	8	4.8	12.5	M3x8	2.4	0.06

T_{1max}: maximal übertragbares Moment der Kupplung / Couple max. de l'accouplement / Maximum torque of coupling

M_A: Anziehdrehmoment / Couple de serrage / Tightening torque

F_A: Zulässige Axialkraft / Force axiale admissibles / Permissible axial force

Pos. ⑥ Abtriebszapfen / Arbre de sortie Output shaft



Für 2 Spannsätze Verdopplung der Werte / En cas de deux bagues les valeurs se multiplient par deux
In case of two sets the values can be doubled

Bestellbeispiel

Pos. ①	NHS 030:	303 010	i:	60:1
Pos. ③		344 808		
Pos. ④		—		

Exemple de commande

Pos. ⑤	—
Pos. ⑥	372 012

Ordering example